

San Gabriel Valley Road Ride

117°53.000' W

117°51.000' W

117°49.000' W

WGS84 117°46.000' W

34°13.000' N

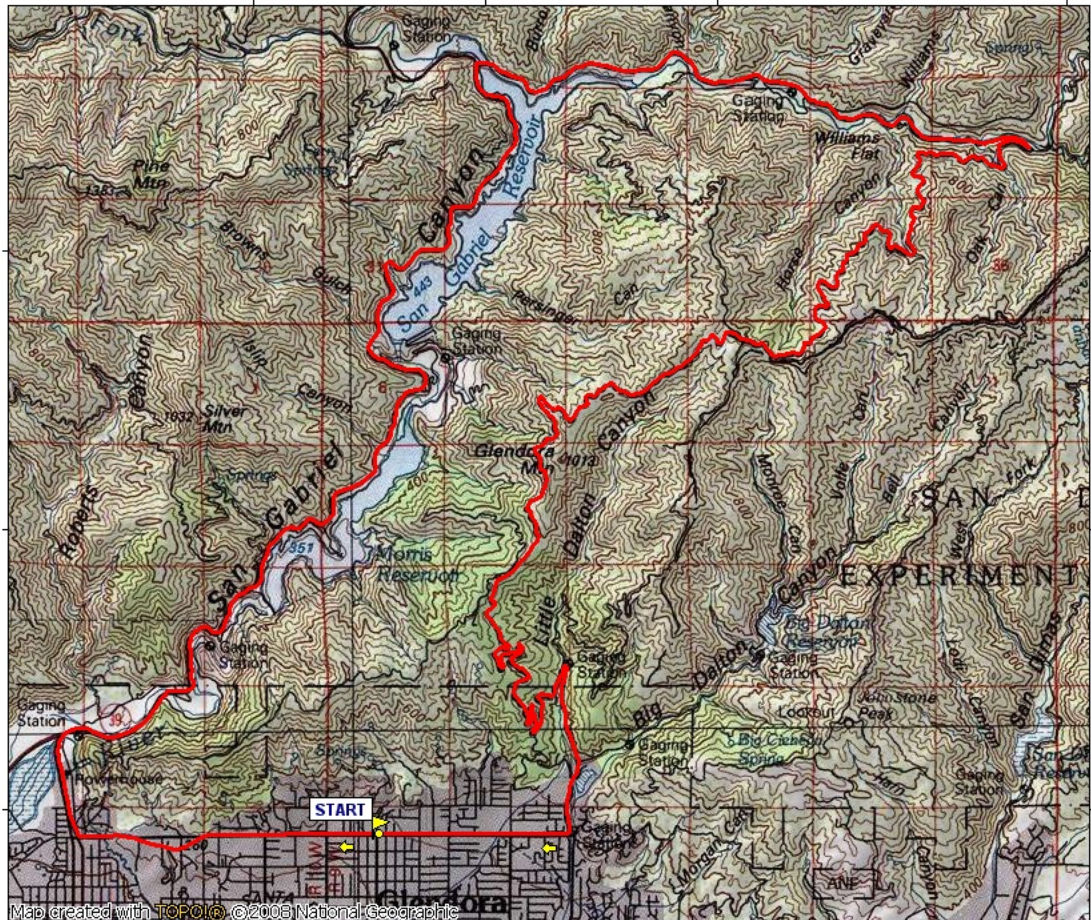
34°13.000' N

34°11.000' N

34°11.000' N

34°09.000' N

34°09.000' N



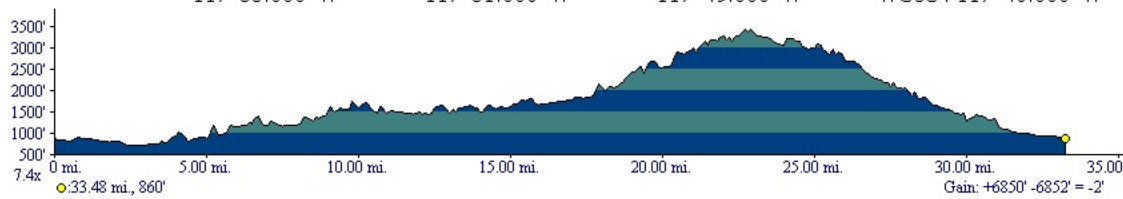
Map created with [TOPOLIC](#) ©2008 National Geographic

117°53.000' W

117°51.000' W

117°49.000' W

WGS84 117°46.000' W



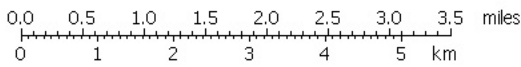
0 mi. 5.00 mi. 10.00 mi. 15.00 mi. 20.00 mi. 25.00 mi. 30.00 mi. 35.00 mi.

0 mi. 5.00 mi. 10.00 mi. 15.00 mi. 20.00 mi. 25.00 mi. 30.00 mi. 35.00 mi.

0 mi. 5.00 mi. 10.00 mi. 15.00 mi. 20.00 mi. 25.00 mi. 30.00 mi. 35.00 mi.

0 mi. 5.00 mi. 10.00 mi. 15.00 mi. 20.00 mi. 25.00 mi. 30.00 mi. 35.00 mi.

0 mi. 5.00 mi. 10.00 mi. 15.00 mi. 20.00 mi. 25.00 mi. 30.00 mi. 35.00 mi.



02/07/09